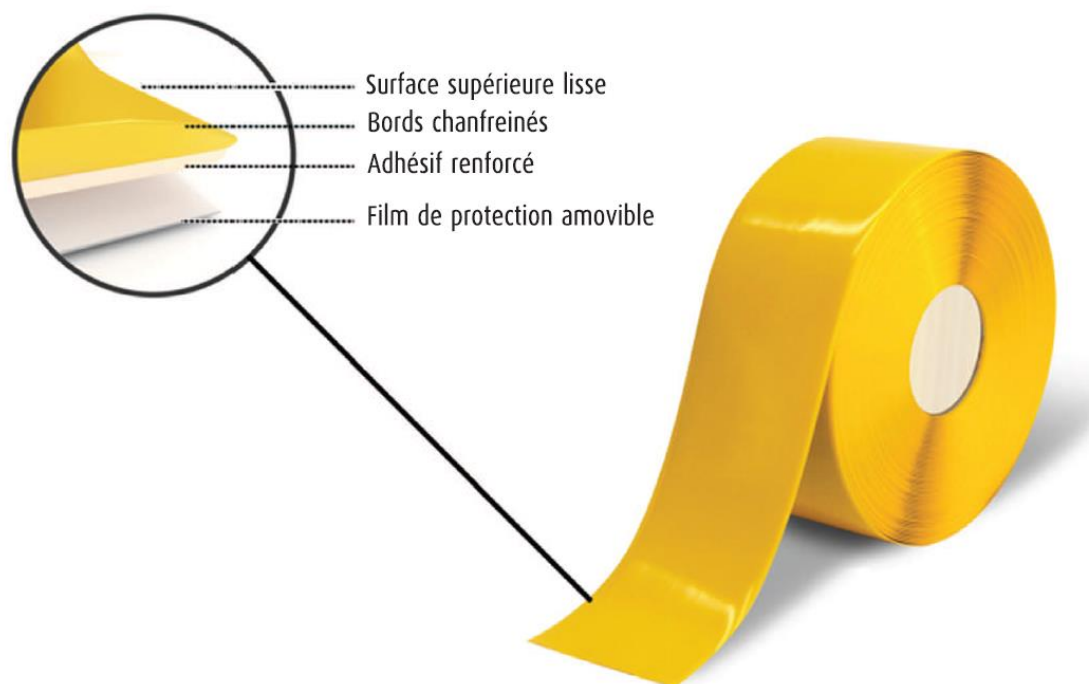


LINE PLAN

Marquage au sol adhésif haute resistance

Le marquage au sol LINE PLAN possède des bords chanfreinés, ce qui lui permet de ne pas s'arracher sous la contrainte créée par la circulation constante de chariots élévateurs et d'engins lourds.

Tandis que les autres systèmes de marquage au sol se décollent avec les manœuvres des chariots élévateurs, LINE PLAN résiste de façon incomparable à tout type de frottement, mais également à tout type d'influence extérieure.



Les marquages au sol LINE PLAN vous garantissent un environnement de travail sûr et précisément délimité qui garantira la sécurité de vos employés et qui donnera à votre entreprise un aspect professionnel.

Les marquages au sol LINE PLAN s'adaptent à tous les types de surfaces lisses: les sols en béton, les passages piétons, les couloirs, les zones de travail, les zones de circulation, les sols des entrepôts, etc.

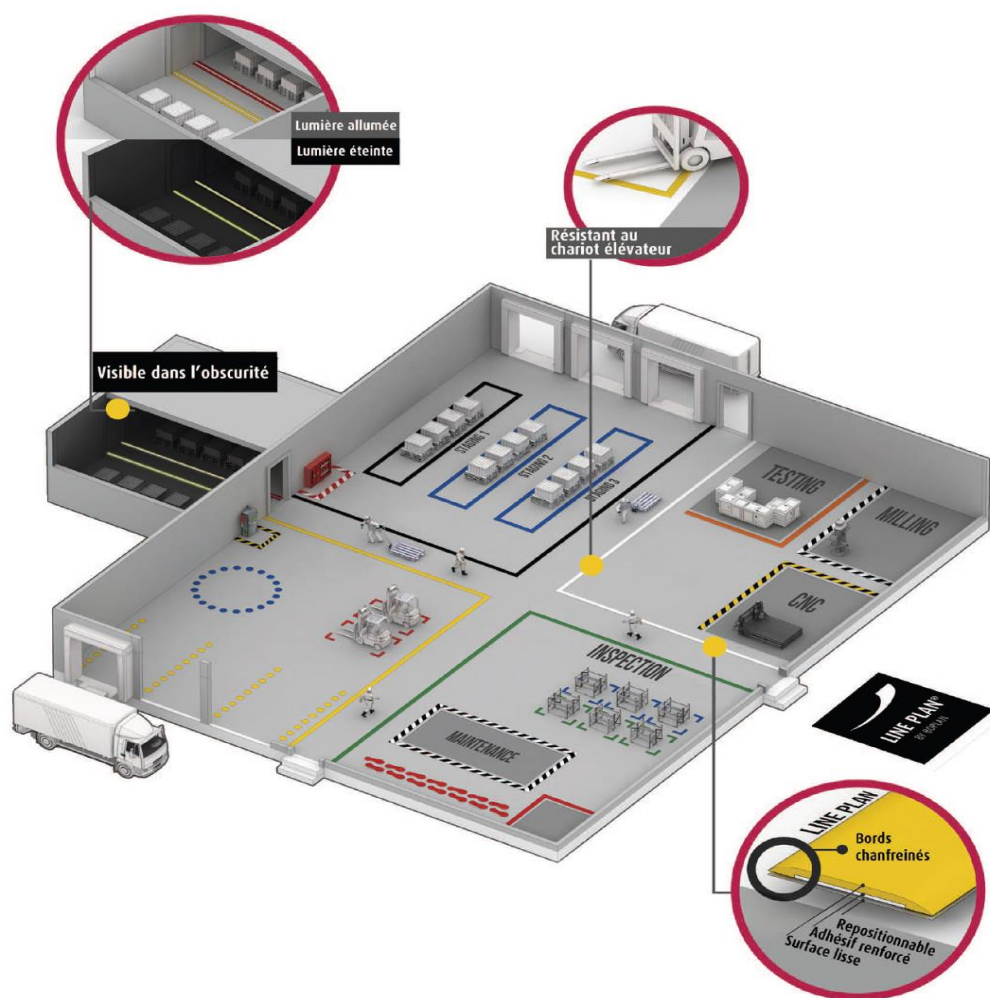
Garantie 3 ans. La garantie s'applique à condition que le défaut existe à la date d'acquisition.

MARQUAGE AU SOL 5S

Trier, ranger, nettoyer, standardiser, respecter

Équipement nécessaire lors de la mise en œuvre d'une démarche LEAN, le marquage au sol LINE PLAN permet d'organiser votre espace de travail. La délimitation des différents espaces de travail et l'ajout d'informations au sol font partie intégrante de votre plan de communication visuelle. La communication visuelle au sein de votre entrepôt joue un rôle crucial tant sur le volet organisationnel que sécuritaire.

Ainsi, le marquage au sol LINE PLAN contribue à une meilleure organisation pour développer la productivité et réduire le risque d'accidents. Facile et rapide à poser, résistant au passage d'engins motorisés et durable, le marquage au sol LINE PLAN dépasse largement tous les autres systèmes de marquage du marché.



ROULEAU DE MARQUAGE

La solution la plus pratique, la plus économique et la plus résistante pour signaler les allées

Le rouleau de marquage au sol LINE PLAN est plus résistant que la peinture. LINE PLAN est reconnu par les professionnels de sécurité comme étant la solution la plus pratique et la plus abordable pour signaler les allées.

Si vous envisagez de peindre les lignes, sachez qu'elles ont particulièrement tendance à s'effacer et ont bien souvent besoin d'être renouvelées. Tous nos rouleaux sont disponibles en longueur de 30,5 m.

LINE PLAN est sans aucun doute la meilleure solution dans les zones où de nombreux véhicules lourds circulent.



▶ LINE PLAN ORIGINAL

Rouleaux de marquage au sol résistants et à bords chanfreinés

Nos rouleaux de marquage LINE PLAN sont disponibles en plusieurs tailles, plusieurs couleurs et plusieurs modèles.

Utilisez les rouleaux de marquage pour garder vos installations organisées et sûres, ainsi que pour améliorer l'apparence visuelle de l'ensemble de vos installations.

Disponible en largeur de 50, 75 et 100 mm



▶ LINE PLAN HACHURÉ

Rouleaux de marquage au sol hachurés pour les zones dangereuses

En contrastant 2 couleurs standards en diagonale, LINE PLAN a mis au point un marquage permettant d'avertir les employés des zones de danger.

Ce rouleau est proposé en différents coloris et différentes largeurs.

Disponible en largeur de 50, 75 et 100 mm



▶ PROTEC PLAN

Système de protection d'étiquettes

PROTEC PLAN protège les étiquettes et les codes barres du passage de chariots élévateurs et des transpalettes.

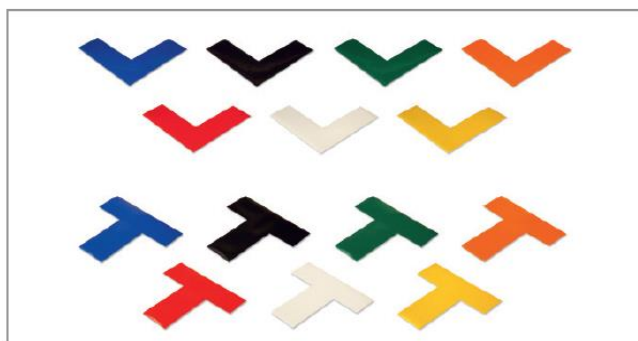
Dimensions 255 x 155 mm

SIGNALISATION

Signes et pictogrammes

En plus des marquages linéaires pour vos sols, LINE PLAN vous offre une gamme complète de signes et pictogrammes adhésifs disponibles en plusieurs versions.

Notre gamme comprend des angles/T, des pastilles, des empreintes et des pictogrammes largement utilisés dans les milieux industriels.



▶ LINE PLAN ANGLE / T

Idéal pour délimiter les palettes et les rangées de machines

Les marquages au sol LINE PLAN ANGLE/T permettent de délimiter les palettes et les rangées de machines.

Les marquages au sol LINE PLAN ANGLE/T possèdent un adhésif décollable.
Dimensions 150 x 150 mm



▶ LINE PLAN EMPREINTE

Idéal pour indiquer les allées destinées aux piétons

Les empreintes de pas sont idéales pour signaler les allées destinées aux piétons ou isoler certaines zones de vos installations. Les empreintes de marquage sont décollables et se retirent sans laisser de résidus. Indiquez à vos employés dans quelle partie de l'entrepôt ils se déplacent grâce à différents codes couleurs.

Les lignes centrales photoluminescentes sont également disponibles.
Dimensions 240 x 85 mm



▶ PICTO PLAN

Idéal pour indiquer les règles à suivre

Les pictogrammes permettent de signaler des zones de sécurité, de danger, d'interdiction et d'obligation. Ils se déclinent en une gamme variée de standards.

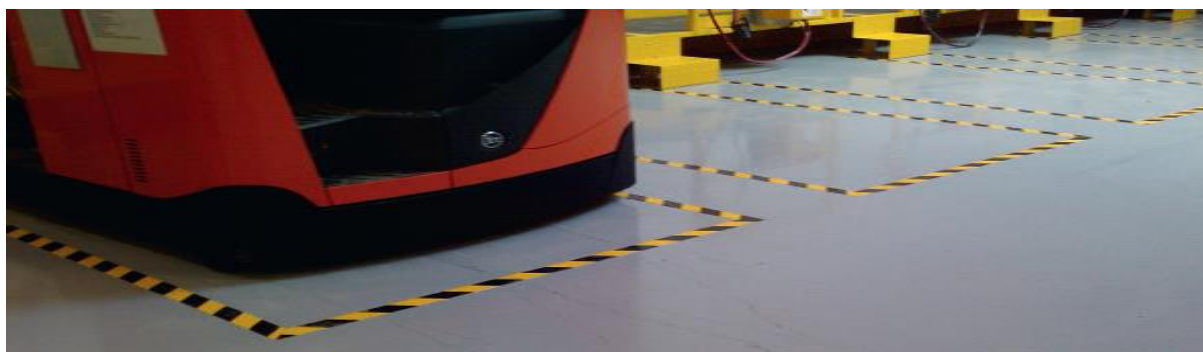
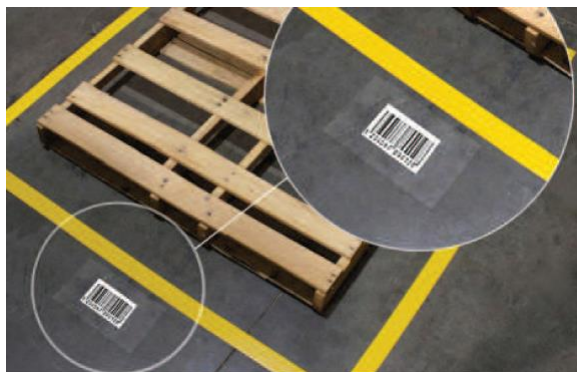
Nos pictogrammes sont extrêmement résistants pour un environnement industriel qui subit les passages des chariots élévateurs et du personnel.

Dimensions 400 x 400 mm

STOP également disponible en 600 x 600 et 900 x 900 mm

DARMIGNY

emballage



2, rue Clément Ader
28630 GELLAINVILLE

02 37 34 22 33
02 37 34 53 29

info@darmignyemballage.com
www.darmignyemballage.com

L'emballage
d'expédition